



# 三代桩单相自安装快速指南

如您选择自行安装，需仔细阅读和发送您指定的安装人员阅读安装手册，您可以点击链接下载安装手册

<https://digitalassets-shop.tesla.com/image/upload/content/dam/tesla/manuals/gen-3-wall-connector-manual-zh-cn.pdf>

请参考安装标准及注意事项进行安装。因安装不规范导致的设备故障，特斯拉根据质保政策可能会拒绝您的质保维修请求

## 材料选择与要求

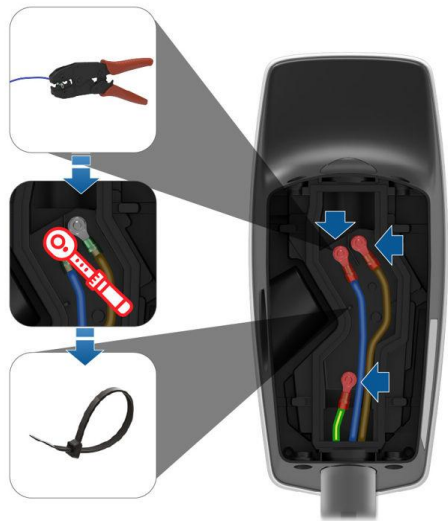
- 安装充电桩需要综合考虑安装距离和电力负载，建议参考下表，选择不低于表格中的线缆规格，选用ZR-YJV的硬质铜线缆安装
- 参考漏保规格，选用和安装漏电保护装置

单相 220V 安装	建议线缆规格					漏保规格  单相漏电保护断路器 规格A型，40A
	线缆总长度（米）	1- 50	51 - 100	101 - 150	151 - 220	
	线缆规格 (mm <sup>2</sup> )	3 x 6	3 x 10	3 x 16	3 x 25	

## 关键安装注意事项

参考安装手册19-22页安装步骤进行安装

特别提醒：接线端子的螺柱为精密部件，安装时请务必遵循以下规范，严禁盲目加力。



### 核心安装参数：

- 标准扭矩：2 Nm
- 风险提示：严禁使用普通扳手或电动螺丝刀凭感觉拧紧。超过 2 Nm 的力量极易导致螺柱根部发生金属疲劳并断裂

### 关键操作步骤：

- 手动预紧：在使用工具前，请先用手指将六角螺母旋入螺柱 2-3 圈。这可以确保螺纹正确咬合，防止“错牙”（滑丝）导致紧固阻力增大，从而误导扭矩判断
- 垂直受力：使用扭矩螺丝刀紧固时，工具应与接线背板保持垂直，不要歪斜，避免产生侧向剪切力，否则在受力不均时容易折断螺柱

## 设备调试

- 安装完成后，需完成初始化配置才可使用，配置成功后，充电桩指示灯由橙黄色变为绿色
- 初始化配置步骤参考包装箱内《快速入门指南》或电子版《安装手册》第23-25页

初始化设置项	国家地区	最大电流设置	接地监测	控制权限
参数	中国	单相32A	启用	根据需求选择